

大会議室		<p>面積：254.9 m² 収容人数：最大 120 名 机：50 本(移動式) 椅子：120 脚</p> <p>放送設備(マイク)：有線 1 本・ワイヤレス 2 本 横断幕サイズ：縦 60 cm × 横 450 cm</p>
------	---	--

中会議室		<p>面積：63.4 m² 収容人数：最大 20 名 机：10 本(固定式) 椅子：20 脚</p>
------	--	--

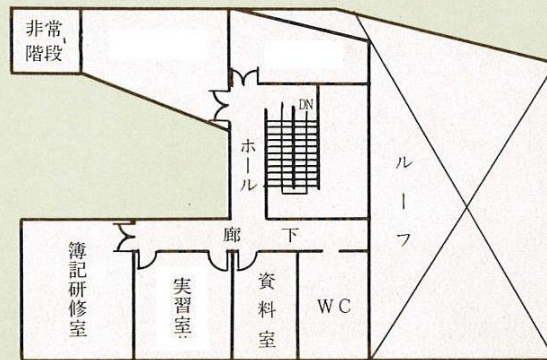
小会議室		<p>面積：43.8 m² 収容人数：最大 16 名 机：8 本(固定式) 椅子：16 脚</p>
------	---	---

委員会室		<p>面積：27.8 m² 収容人数：最大 10 名 机：5 本(固定式) 椅子：10 脚</p>
------	---	---

3階

348.095m²

—研修室関係—



簿記研修室



面積：63.4 m²

収容人数：最大 30 名

机：1 本(固定式)・12 本(移動式)

椅子：30 脚

実習室



面積：50.6 m²

収容人数：最大 20 名

机：1 本(固定式)・11 本(移動式)

椅子：20 脚